

Aviso de Ciclón Tropical en el Océano Pacífico

No. Aviso: 08

Ciudad de México a 13 de Septiembre del 2017.

Emisión: 10:15h

Servicio Meteorológico Nacional, fuente oficial del Gobierno de México, emite el siguiente aviso:

Síntesis:DEPRESIÓN TROPICAL QUINCE-E AL SUROESTE DE BAJA CALIFORNIA SUR, LEJOS DE COSTAS NACIONALES

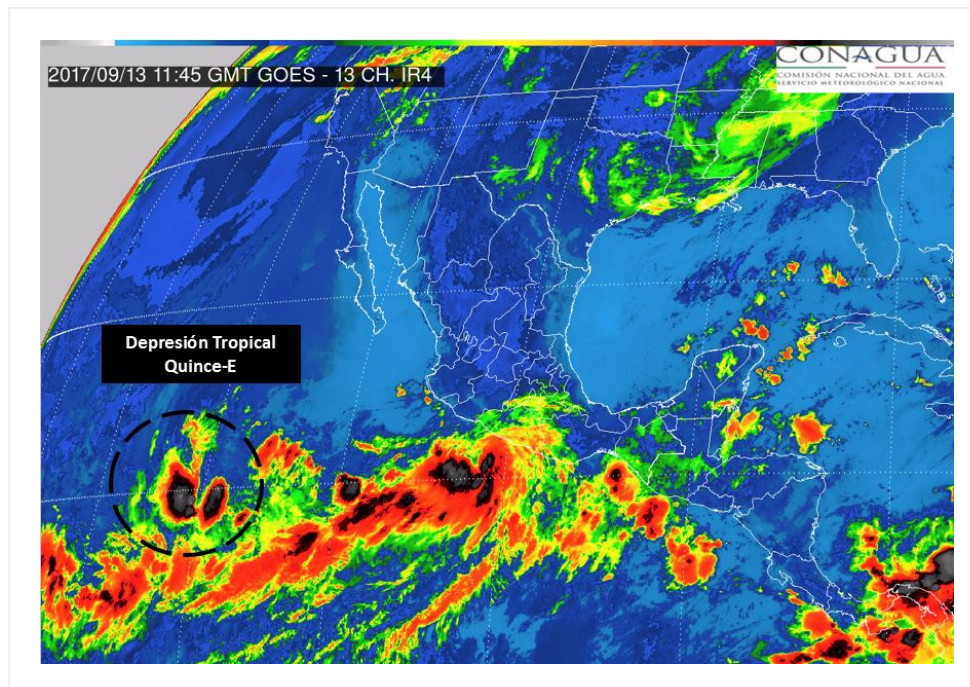


Imagen de satélite

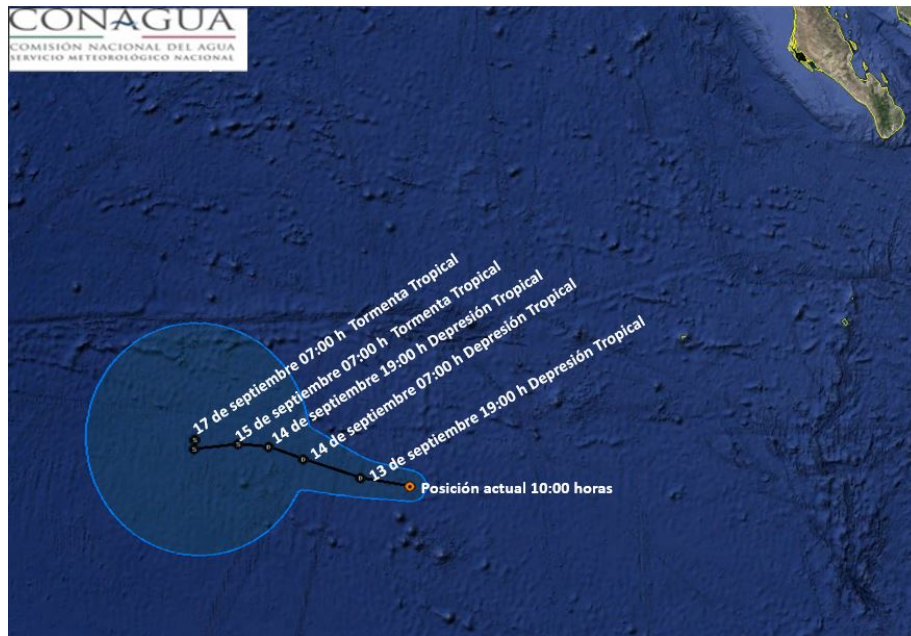
Situación Actual:

Depresión Tropical Quince-E, se localiza al suroeste de Baja California Sur, con desplazamiento hacia el oeste, lejos de costas nacionales, sin afectar al país.

Condiciones Actuales		
Hora local (hora gmt)	10:00 horas (15:00 GMT)	
Ubicación del centro del ciclón	Latitud Norte:14.9°	Longitud Oeste: 120.6°
Distancia al lugar más cercano	A 1,435 km al suroeste de Cabo San Lucas, B.C.S.,	

Condiciones Actuales		
Desplazamiento actual:	Hacia el oeste (270°) a 15 km/h	
Vientos máximos [km/h]:	Sostenidos: 55 km/h	Rachas: 75 km/h
Presión mínima central [hpa]:	1005 hPa	
Comentarios adicionales	Sin afectar al país	
Recomendaciones	----	

PRONÓSTICO VALIDO AL DÍA/HORA LOCAL TIEMPO CENTRO	LATITUD NORTE	LONG. OESTE	VIENTOS [Km/h]	CATEGORÍA	UBICACIÓN (en km)
13/19h	15.0	121.7	55/75	Depresión Tropical	1,465 km al suroeste de Cabo San Lazaro, BCS.
14/07h	15.3	123.0	55/75	Depresión Tropical	1,535 km al suroeste de Cabo San Lazaro, BCS.
14/19h	15.5	123.8	55/75	Depresión Tropical	1,585 km al suroeste de Cabo San Lazaro, BCS.
15/07h	15.5	124.5	75/95	Tormenta Tropical	1,640 km al suroeste de Cabo San Lazaro, BCS.
16/07h	15.3	125.5	85/100	Tormenta Tropical	1,735 km al suroeste de Cabo San Lazaro, BCS.
17/07h	15.5	125.5	85/100	Tormenta Tropical	1,720 km al suroeste de Cabo San Lazaro, BCS.
18/07h	15.5	125.5	85/100	Tormenta Tropical	1,720 km al suroeste de Cabo San Lazaro, BCS.



Trayectoria Pronóstico de la Depresión Tropical Quince-E

Aviso No.	Fecha / Hora local CDT	Lat. Norte	Long. Oeste	Distancia más cercana (km)	Viento m ^á x. / rachas	Categoría	Avance
01	11 sep / 16:00	16.4	112.3	760 km al sur-suroeste de Cabo San Lucas, BCS. 895 km al oeste-suroeste de Manzanillo, Col.	45/65	Depresión Tropical	Oeste (270°) a 24 km/h
02	11 sep / 22:00	16.2	113.6	835 km al sur-suroeste de Cabo San Lucas, BCS.	45/65	Depresión Tropical	oeste (260°) a 22 km/h
03	12 sep / 4:00	15.9	115.1	950 km al suroeste de Cabo San Lucas, B.C.S.	45/65	Depresión Tropical	Oeste (260°) a 24 km/h
04	12 sep / 10:00	15.6	116.2	1,045 km al suroeste de Cabo San Lucas, BCS.	55/75	Depresión Tropical	Hacia el oeste (260°) a 24 km/h
05	12 sep / 16:00	15.6	117.5	1,135 km al suroeste de Cabo San Lucas, BCS.	55/75	Depresión Tropical	Oeste (265°) a 22 km/h
06	12 sep / 22:00	15.4	118.6	1,235 km al suroeste de Cabo San Lucas, BCS.	55/75	Depresión Tropical	Oeste (265°) a 20 km/h
07	13 sep / 04:00	14.9	119.4	1,325 km al suroeste de Cabo San Lázaro, BCS.	55/75	Depresión Tropical	Oeste (270°) a 15 km/h
08	13 sep / 10:00	14.9	120.6	A 1,435 km al suroeste de Cabo San Lucas, B.C.S.,	55/75	Depresión Tropical	Hacia el oeste (270°) a 15 km/h

**EL SIGUIENTE AVISO SE EMITIRÁ A LAS 16:15 HORAS TIEMPO DEL CENTRO O ANTES SI OCURREN
CAMBIOS SIGNIFICATIVOS**

Pronosticador: Alex Ramírez Olvera

Revisó: Cirilo Bravo Lujano